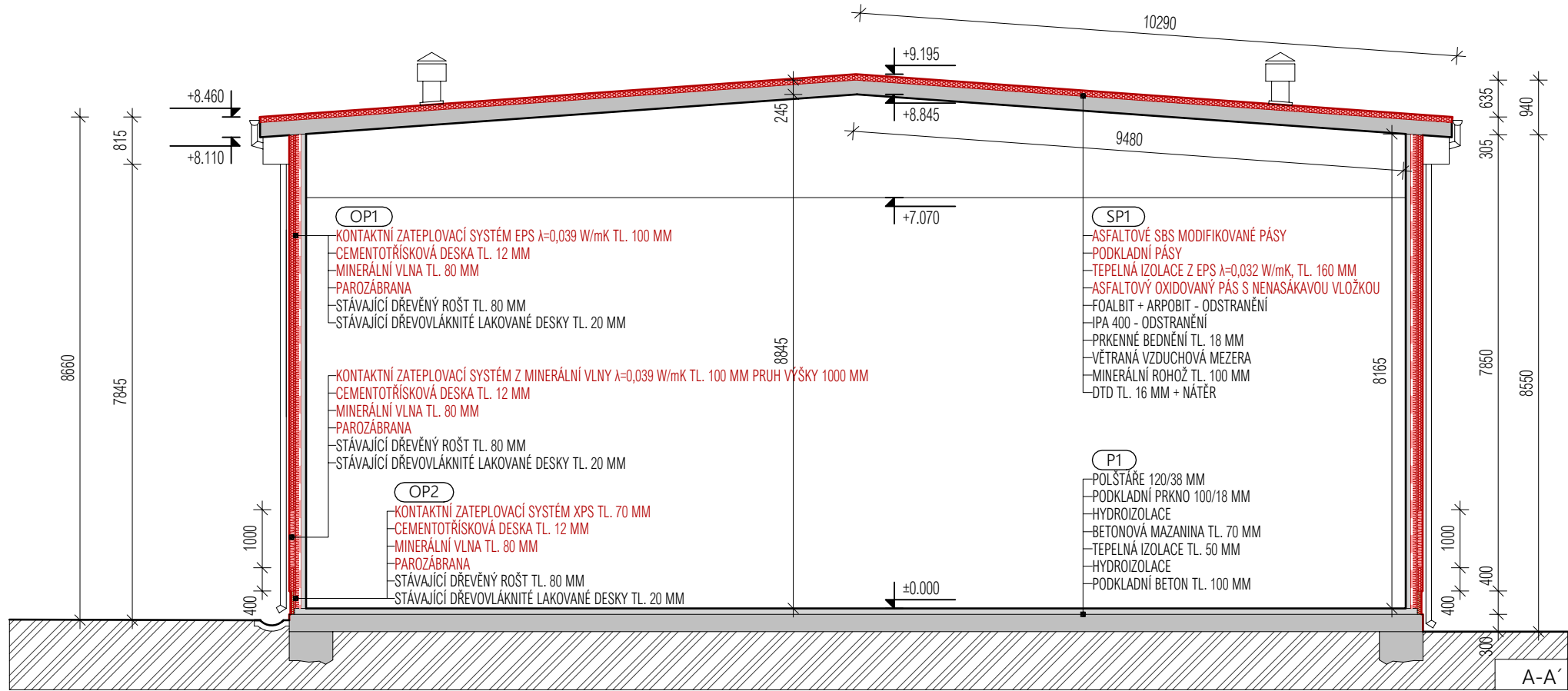
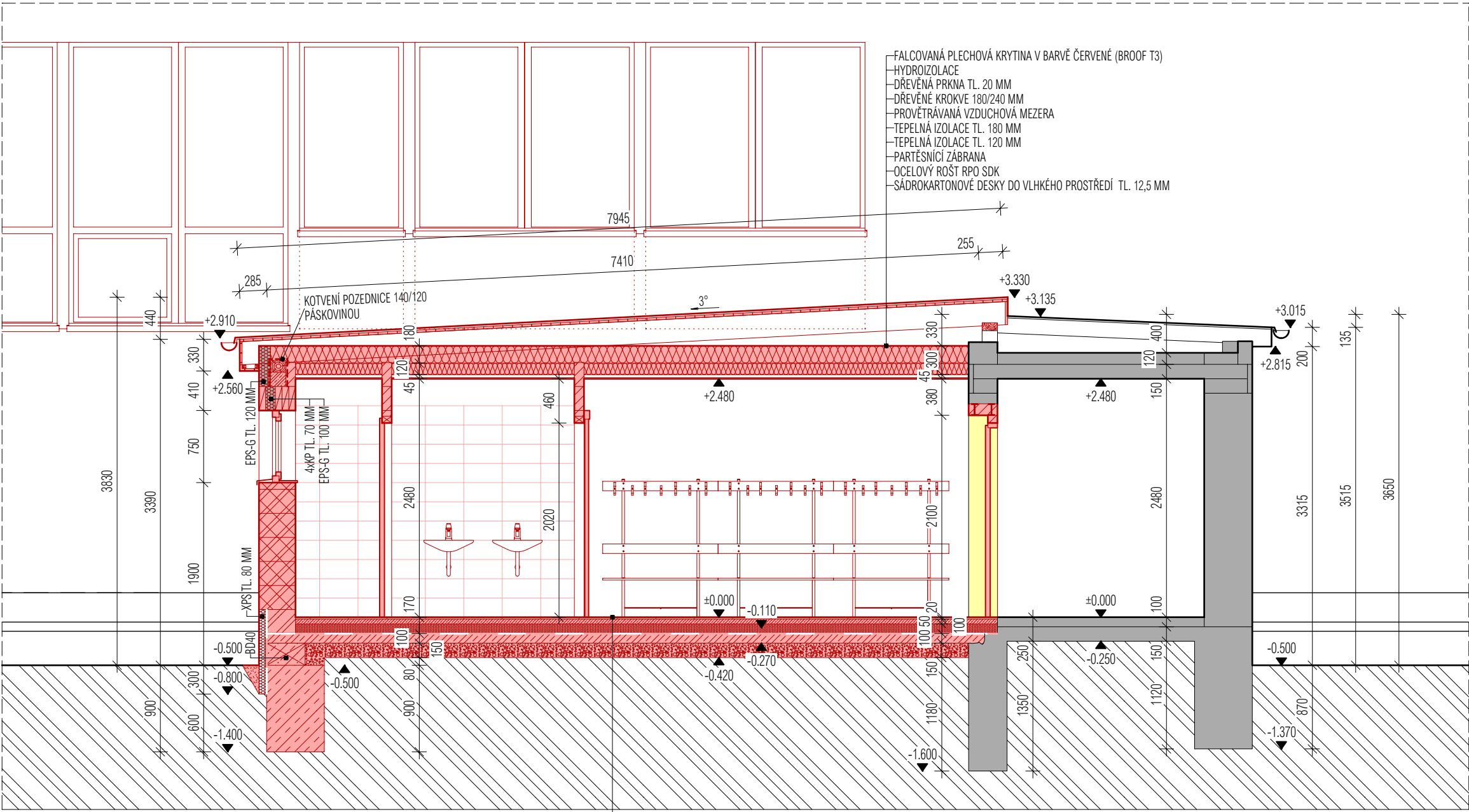


ŘEZ A-A' M=1:50



ŘEZ C-C' M=1:100



ŘEZ B-B' M=1:50

LEGENDA MATERIÁLŮ

ŠRAFA	MATERIÁL
	STÁVAJÍCÍ STAVEBNÍ KONSTRUKCE SPOJOVACÍHO KRČKU
	KONTAKTNÍ ZATEPLOVACÍ SYSTÉM
	TEPELNÁ IZOLACE Z MINERÁLNÍ VATY
	NOVÉ NOSNÉ ZDIVO Z CIHELNÝCH BLOKŮ TL. 380 MM $\lambda=0,108$ W/mK
	NOVÉ NENOSNÉ ZDIVO Z CIHELNÝCH BLOKŮ TL. 100 MM, POPŘ. 115 MM
	INSTALAČNÍ PRÍZDÍVKA PRO WC NÁDRŽKU

POZNÁMKY

ZÁCHODOVÉ MÍSY NA WC JSOU POUŽITY SE ZAPUŠTĚNOU NÁDRŽKOU DO PRÍZDÍVKY


ZDÍČÍ SYSTÉM JE NAVRŽEN JAKO KOMPLET, T.J. SE VŠEMI DOPLŇKOVÝMI PRVKY JAKO NAPŘÍKLAD TVÁRNICE PRO OSTĚN, PŘEKLADY, LEPIDLO PRO ZEDĚNÍ, VNĚJŠÍ I VNITŘNÍ OMÍTKY

DLE PROJEKTU ZTI, UT A ELEKTRO PAMATOVAŤ NA DŘÁŽKY, NIKY A PROSTUPY PRO ROZVODY, STOUPAČÍ VEDENÍ A INSTALAČNÍ PRVKY

VÝŠKY OSAZENÍ PŘEKLADŮ UPRAVIT DLE SKUTEČNÉHO TYPU ZÁRUBNÍ

STANOVENÍ $\pm 0,00$ DLE STÁVAJÍCÍ PODLAHY NA CHODBĚ A V TĚLOCVIČNĚ

ROZMĚRY STÁVAJÍCÍCH KONSTRUKCÍ JE NUTNO OVĚŘIT V RÁMCI PROVÁDĚNÍ PRACÍ PŘÍMO NA STAVENIŠTI.

		PROJEKTOVÁ A INŽENÝRSKÁ ČINNOST V OBORU POZEMNÍ STAVBY, ENERGETICKE AUDITY A POSUDKY PRŮKAZY ENB, ZNALECKÉ POSUDKY A OCEŇOVÁNÍ NEMOVITOSTÍ					ČÍSLO PARÉ:	
MĚSTSKÝ / OBECNÍ ÚŘAD:		KRAJ:	DATUM:	ZAK. ČÍSLO:	MĚŘÍTKO:	STUPEŇ PD:		FORMÁT:
KLATOVY		PLZEŇSKÝ	12/2019	62/2019	1:50	DPS	420 x 594	
AKCE:								AUTORIZAČNÍ RAŽÍTKO:
KLATOVY, SPŠ PARC. Č. 2025/3 A ST. 4137 PŘÍSTAVBA ŠATEN A ZATEPLENÍ TĚLOCVIČNY								
IDENTIFIKAČNÍ ÚDAJE INVESTORA:								OZN. PŘÍLOHY:
STŘEDNÍ PRŮMYSLOVÁ ŠKOLA, KLATOVY, NÁBŘEŽÍ KPT. NÁLEPKY 362, 33 42 KLATOVY								
NÁZEV PŘÍLOHY:								ČÍSLO AUTORIZACE:
ŘEZ A-A', B-B', C-C'								
VYPRACOVAL:		ZODPOVĚDNÝ PROJEKTANT:			ČÍSLO AUTORIZACE:		D.1.1.5	
MICHAL JŮNA		ING. ZBYNĚK WOLF			0201261			